
Bildung und das Erwerbsverhalten von Müttern & Vätern

Ergebnisse auf Basis der Mikrozensusen 1976-2004

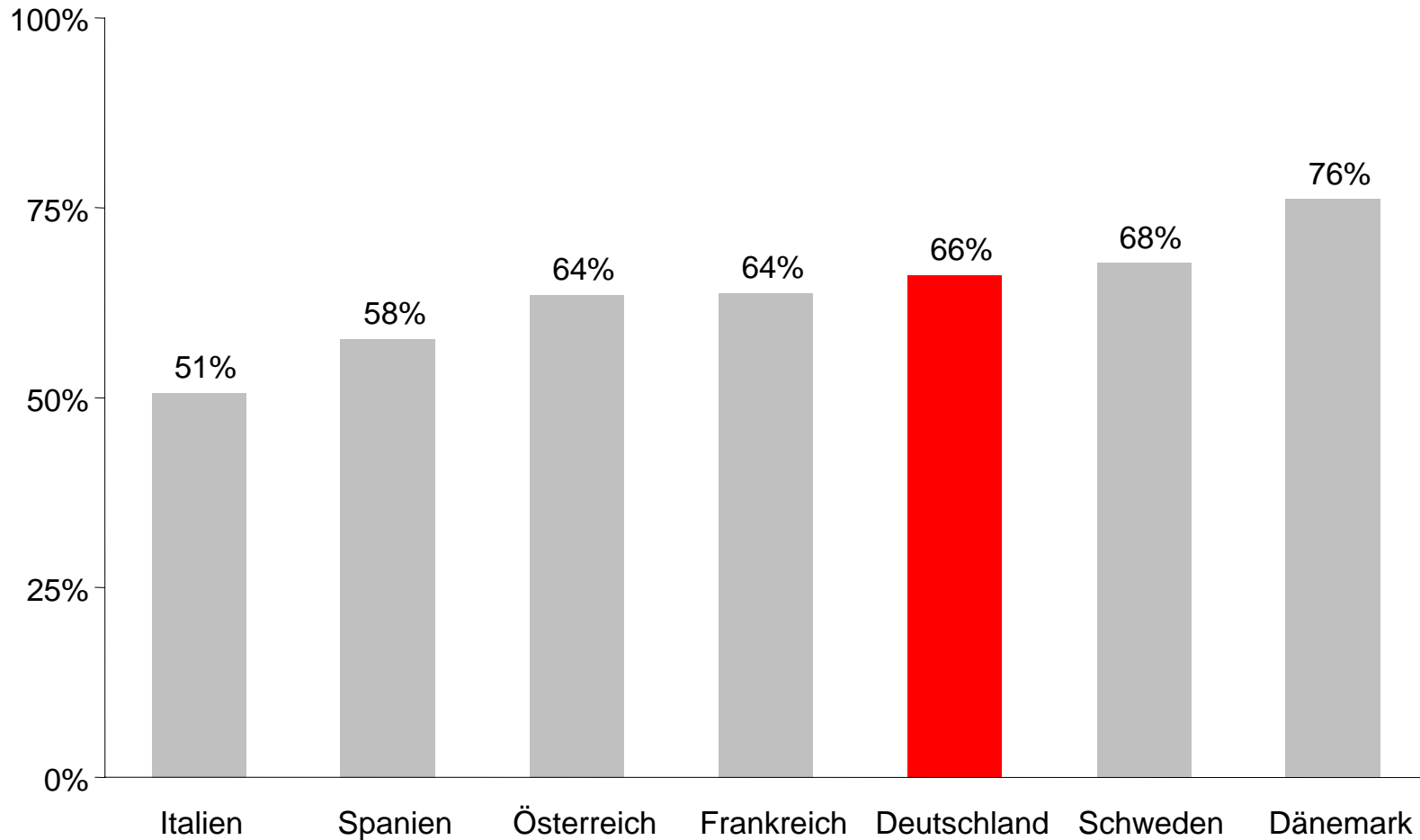
Michaela Kreyenfeld & Sebastian Böhm

Max-Planck-Institut für demografische Forschung

Universität Rostock

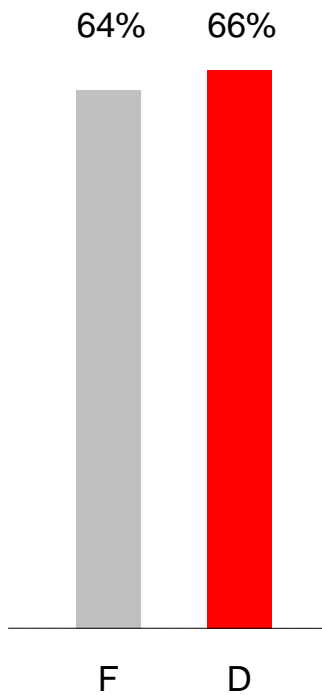
Die internationale Perspektive

Erwerbstätigenquote 2004, Frauen



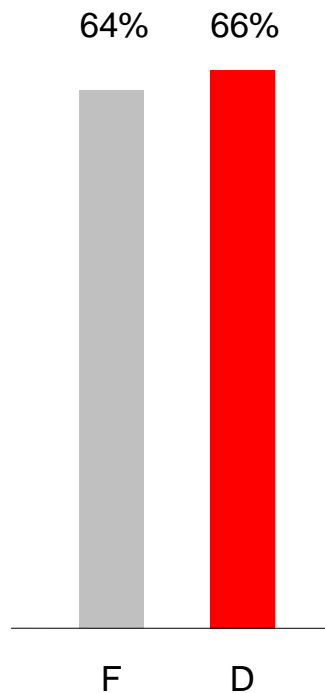
Die internationale Perspektive

Erwerbstätigenquote 2004, Frauen



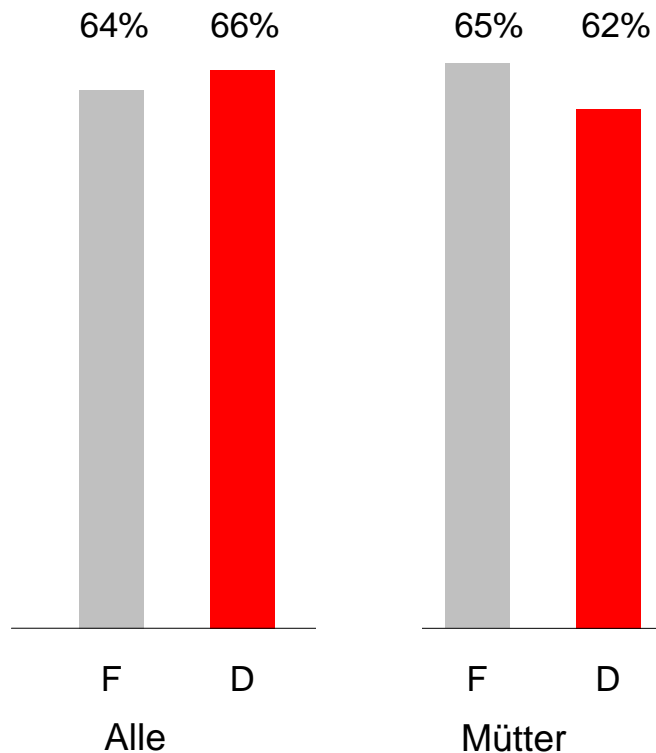
Die internationale Perspektive

$$\text{Erwerbstätigenquote} = \frac{\geq 1 \text{ Stunde ewt.}}{\text{Personen 15 - 64 Jahre}}$$



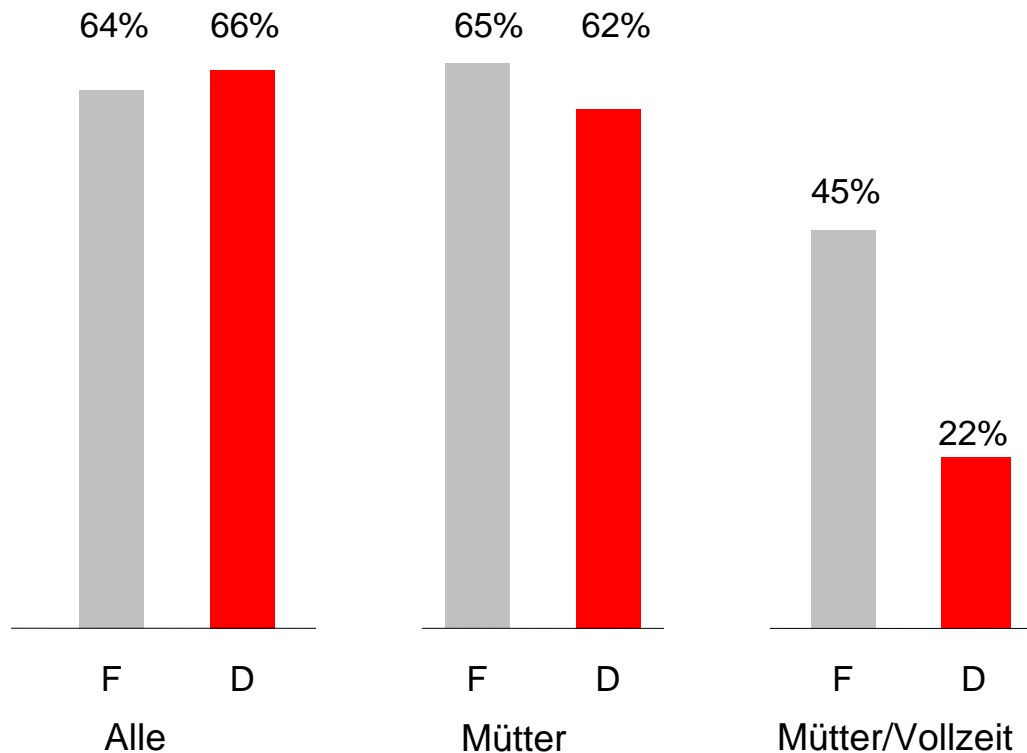
Die internationale Perspektive

Erwerbstätigenquote 2004, Frauen



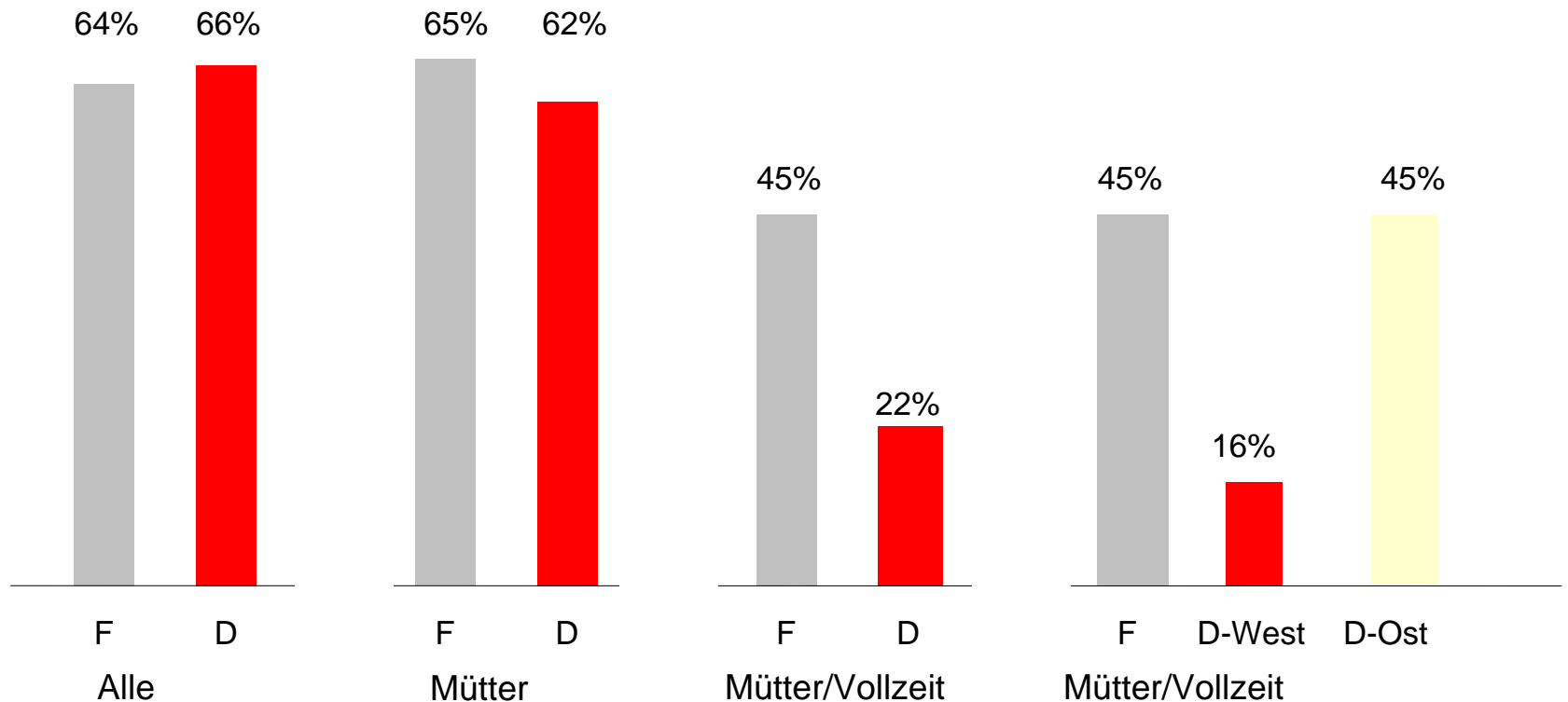
Die internationale Perspektive

Erwerbstätigenquote 2004, Frauen



Die internationale Perspektive

Erwerbstätigenquote 2004, Frauen



Bildung und das Erwerbsverhalten von Müttern & Vätern

Ergebnisse auf Basis der Mikrozensen 1976-2004

Gliederung

- 1. Theoretische Vorüberlegungen**
- 2. Daten**
- 3. Das Erwerbsverhalten von Müttern**
- 4. Das Erwerbsverhalten von Vätern**

Theoretische Vorüberlegungen

Langfristige Entwicklung

- **Im Zuge der Modernisierung der Geschlechterrollen hat die Erwerbstätigkeit von Frauen mit Kindern zugenommen.**
- **Im Zuge der Modernisierung der Geschlechterrollen haben Väter vermehrt ihre Arbeitszeiten reduziert, um sich an der Betreuung ihrer Kinder zu beteiligen.**

Theoretische Vorüberlegungen: Müttererwerbstätigkeit

Polarisierungshypothese

- **Bildungsspezifische Unterschiede werden bedingt durch**
 - **Bildungsspezifische Humankapitalrenditen**
 - **Kinderbetreuungskosten**
 - **Einkommensabhängige Steuer- und Transferleistungen**

Angleichungshypothese

- **Bildungsspezifische Unterschiede reduzieren sich durch**
 - **Diffusion von Werten und Einstellungen**
 - **Erosion der Arbeitsmarktposition der Männer**
 - **Zunahme der Bildungshomogamie**

Theoretische Vorüberlegungen: Vätererwerbstätigkeit

Vorreiterhypothese

- **Es sind insbesondere Männer mit Hochschulabschluss, die ihre Erwerbsbeteiligung reduzieren.**

Daten

Daten

- **SUF-MZ 1976-2004**
- **Volkszählung 1970 (geplant)**

Stichprobe

- **Männer und Frauen im Alter von 18-45 Jahren mit Kindern**

Zentrale Variablen

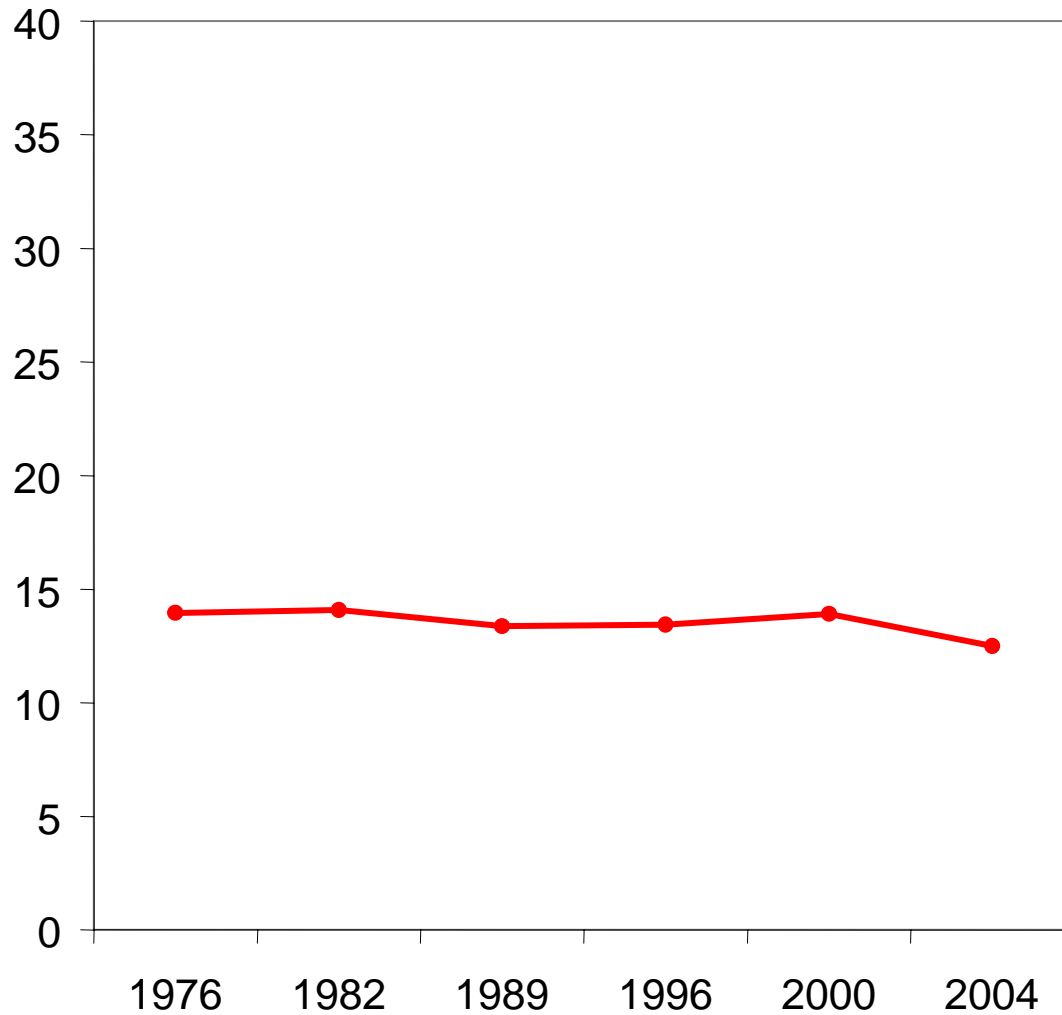
- **Erwerbsstatus (Vollzeit, Teilzeit, Erwerbslos, Nichterwerbsperson)**
- **Bildungsabschluss (kein Abschluss, Berufs-, Hochschulabschluss)**
- **Bildungsabschluss des Partners**

Methode

- **Logit-Analyse**

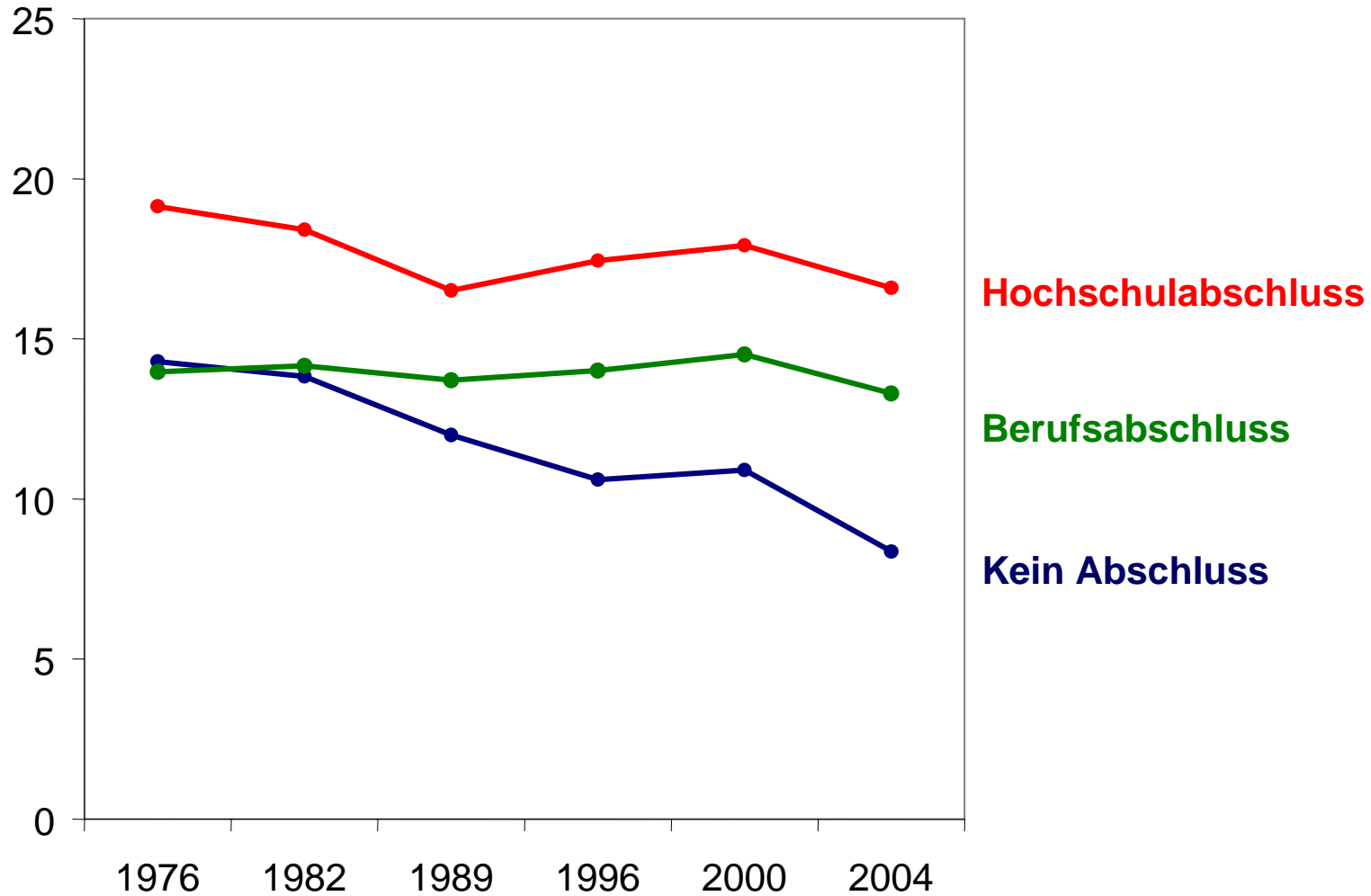
Das Erwerbsverhalten von Müttern

Durchschnittliche Wochenarbeitszeit



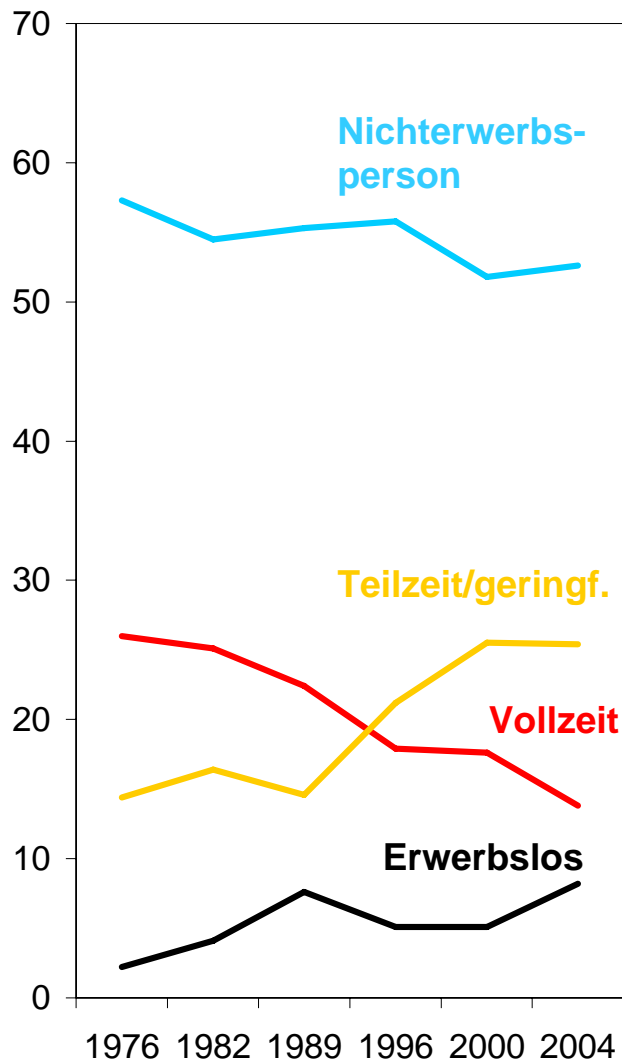
Das Erwerbsverhalten von Müttern

Durchschnittliche Wochenarbeitszeit von Frauen mit Kindern

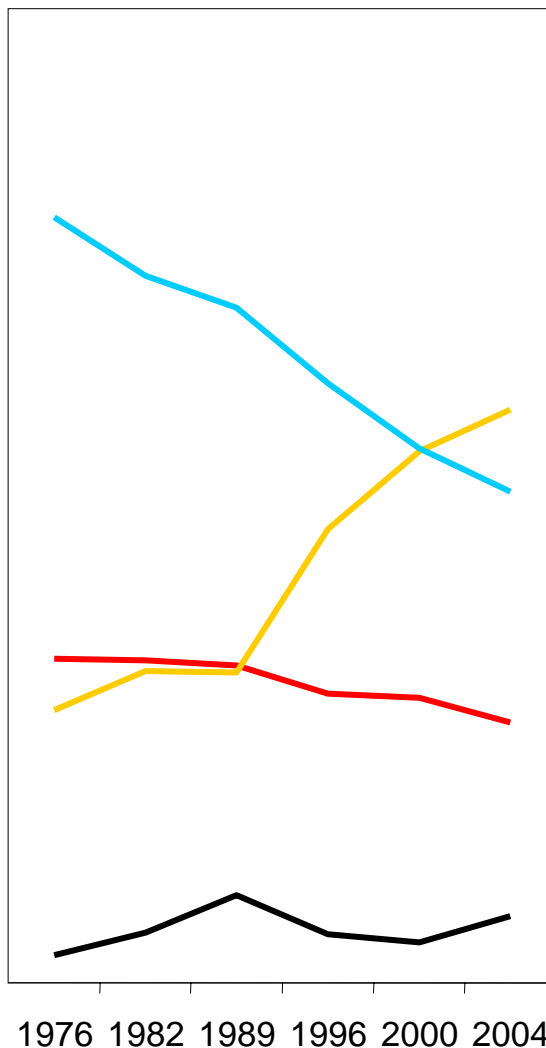


Das Erwerbsverhalten von Müttern

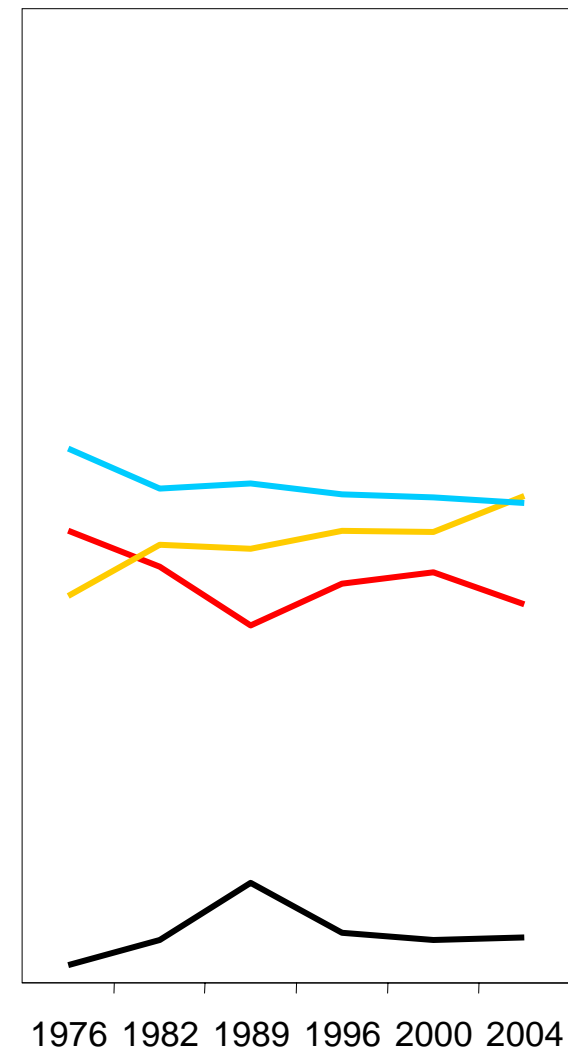
Kein Abschluss



Berufsabschluss



Hochschulabschluss



Determinanten der Vollzeiterwerbstätigkeit

Effektkoeffizienten, Frauen mit Kindern über 3 Jahre

Modell 1
(Alle)

Modell 2
(mit Partner)

Modell 3
(mit Partner)

Bildungsabschluss Frau

kein Abschluss

Berufsabschluss

Hochschulabschluss

Bildungsabschluss Partner

kein Abschluss

Berufsabschluss

Hochschulabschluss

Bildungskombination

beide kein Abschluss

beide Berufsabschluss

beide Hochschulabschluss

Mann < Frau

Frau > Mann

Determinanten der Vollzeiterwerbstätigkeit

Effektkoeffizienten, Frauen mit Kindern über 3 Jahre

	Modell 1 (Alle)	Modell 2 (mit Partner)	Modell 3 (mit Partner)
Bildungsabschluss Frau			
kein Abschluss	1		
Berufsabschluss	1,08***		
Hochschulabschluss	2,08***		
Bildungsabschluss Partner			
kein Abschluss			
Berufsabschluss			
Hochschulabschluss			
Bildungskombination			
beide kein Abschluss			
beide Berufsabschluss			
beide Hochschulabschluss			
Mann < Frau			
Frau > Mann			

Weitere Variablen im Modell: Kalenderjahr, Alter und Anzahl der Kinder, Staatsangehörigkeit, Gemeindegröße

Determinanten der Vollzeiterwerbstätigkeit

Effektkoeffizienten, Frauen mit Kindern über 3 Jahre

	Modell 1 (Alle)	Modell 2 (mit Partner)	Modell 3 (mit Partner)
Bildungsabschluss Frau			
kein Abschluss	1	1	
Berufsabschluss	1,08***	1,21***	
Hochschulabschluss	2,08***	3,37***	
Bildungsabschluss Partner			
kein Abschluss		1	
Berufsabschluss		0,67***	
Hochschulabschluss		0,44***	
Bildungskombination			
beide kein Abschluss			
beide Berufsabschluss			
beide Hochschulabschluss			
Mann < Frau			
Frau > Mann			

Weitere Variablen im Modell: Kalenderjahr, Alter und Anzahl der Kinder, Staatsangehörigkeit, Gemeindegröße

Determinanten der Vollzeitwerbstätigkeit

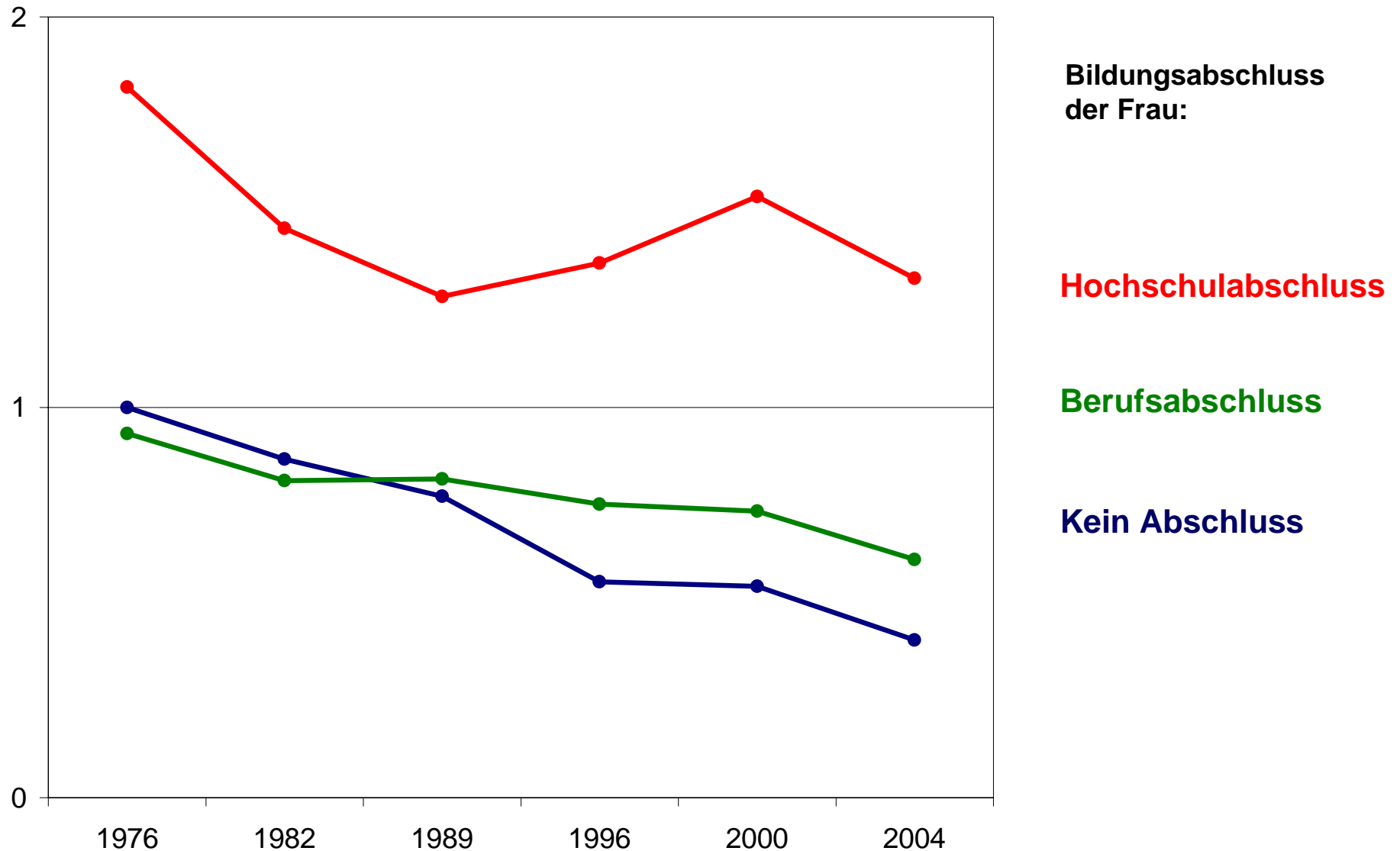
Effektkoeffizienten, Frauen mit Kindern über 3 Jahre

	Modell 1 (Alle)	Modell 2 (mit Partner)	Modell 3 (mit Partner)
Bildungsabschluss Frau			
kein Abschluss	1	1	
Berufsabschluss	1,08***	1,21***	
Hochschulabschluss	2,08***	3,37***	
Bildungsabschluss Partner			
kein Abschluss		1	
Berufsabschluss		0,67***	
Hochschulabschluss		0,44***	
Bildungskombination			
beide kein Abschluss			1
beide Berufsabschluss			0,77***
beide Hochschulabschluss			1,41***
Mann > Frau			0,55***
Mann < Frau			1,24***

Weitere Variablen im Modell: Kalenderjahr, Alter und Anzahl der Kinder, Staatsangehörigkeit, Gemeindegröße

Determinanten der Vollzeitberwerbstätigkeit

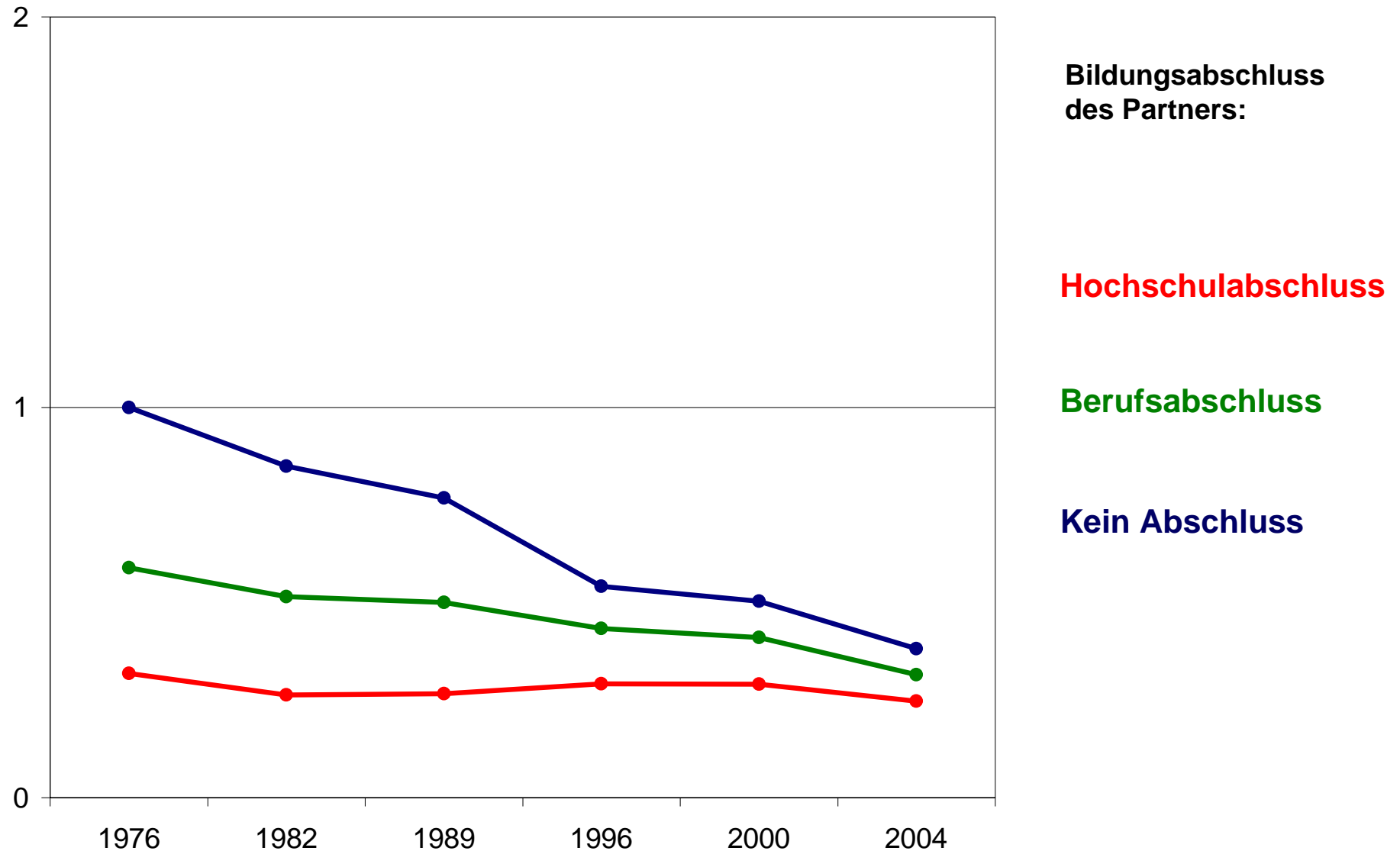
Frauen mit Kindern über 3 Jahren, Effektkoeffizienten, Interaktion Jahr & Bildung, Referenzkategorie: 1976 & kein Abschluss



Weitere Variablen im Modell: Kalenderjahr, Alter und Anzahl der Kinder, Staatsangehörigkeit, Gemeindegröße

Determinanten der Vollzeitwerbstätigkeit

Frauen mit Kindern über 3 Jahren, Effektkoeffizienten Interaktion Jahr & Bildung des Partners, Referenzkategorie: 1976 & Partner kein Abschluss

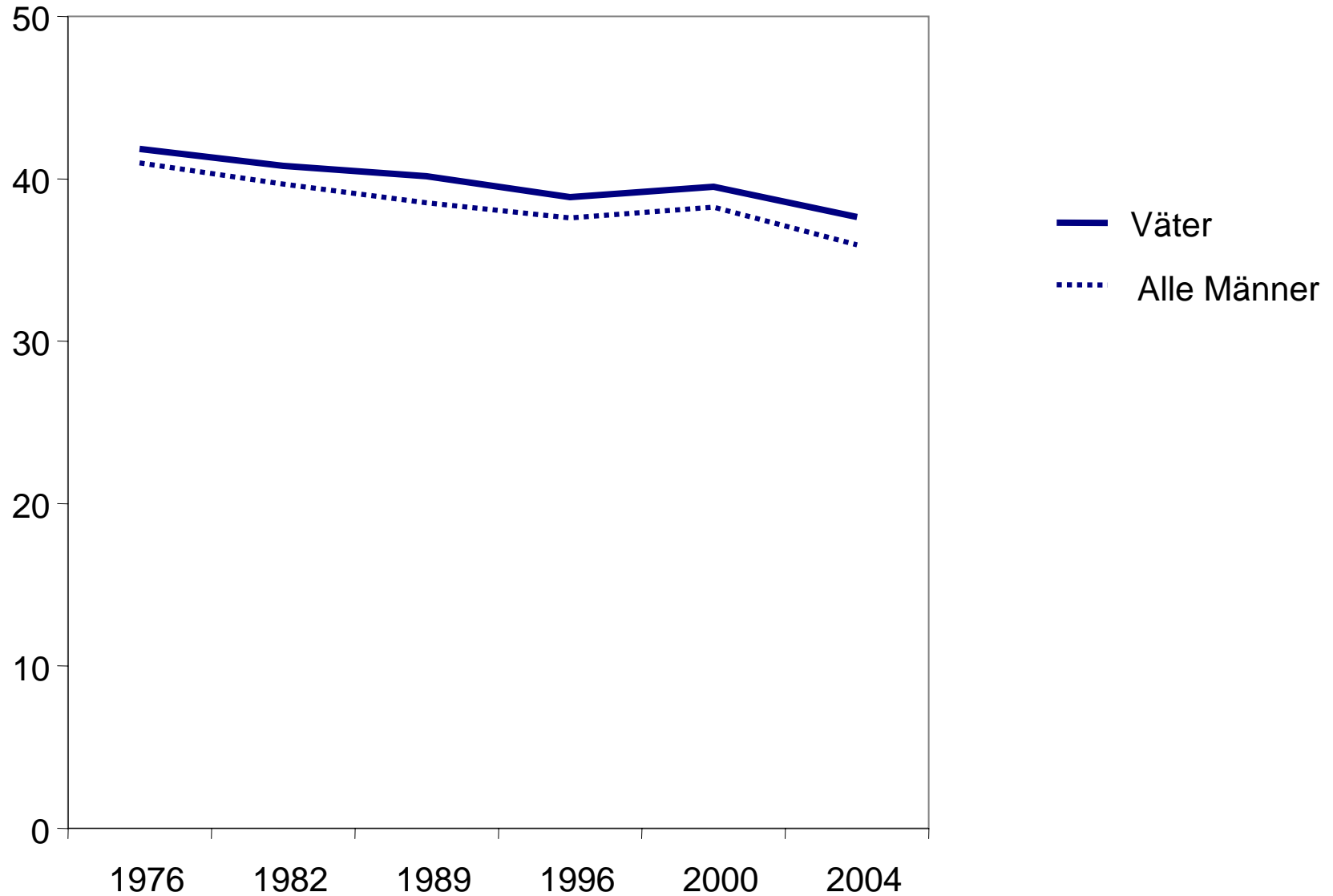


Weitere Variablen im Modell: Kalenderjahr, Alter und Anzahl der Kinder, Staatsangehörigkeit, Gemeindegröße, Bildung der Frau

Das Erwerbsverhalten von Vätern

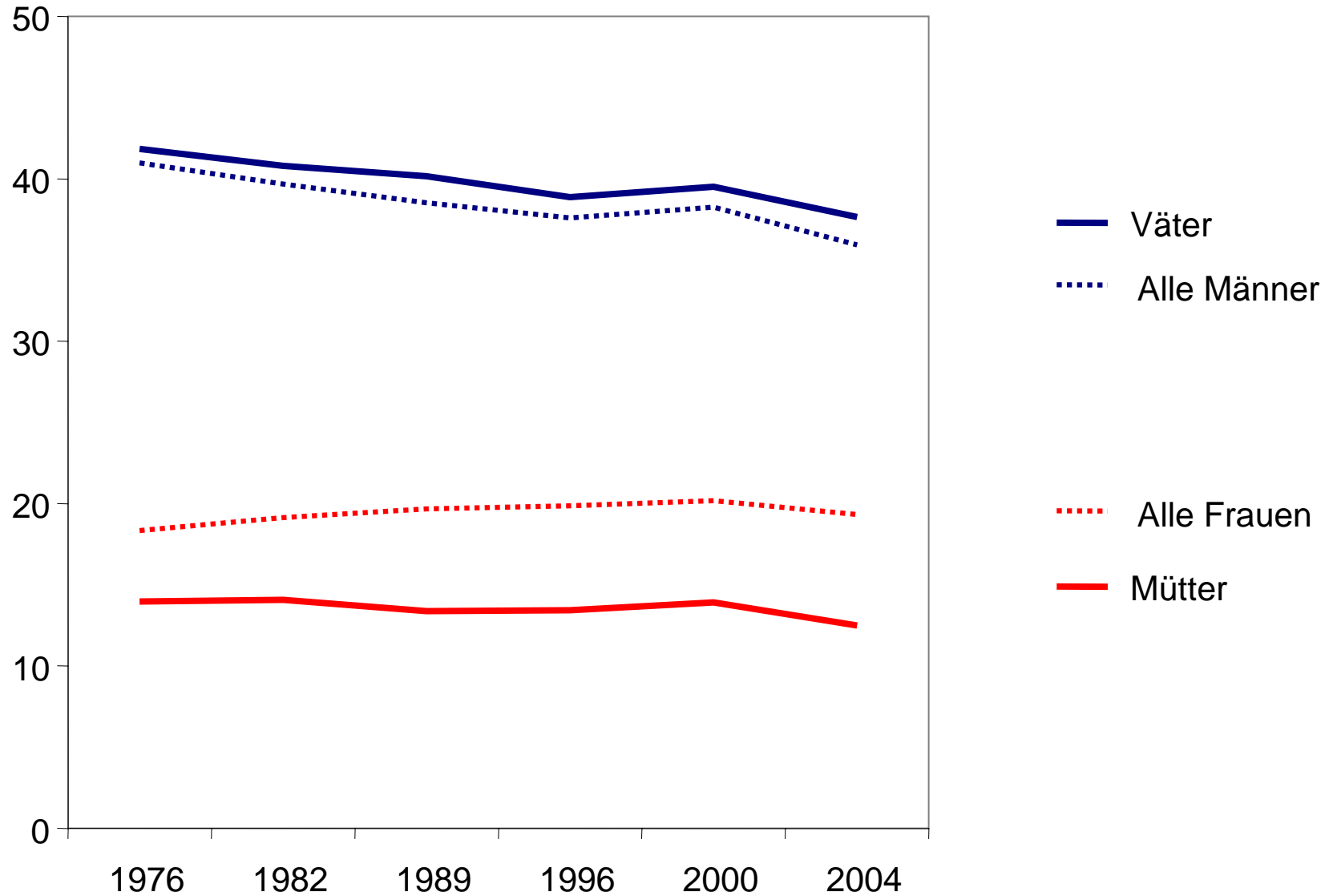
Das Erwerbsverhalten von Vätern

Durchschnittliche Wochenarbeitszeit



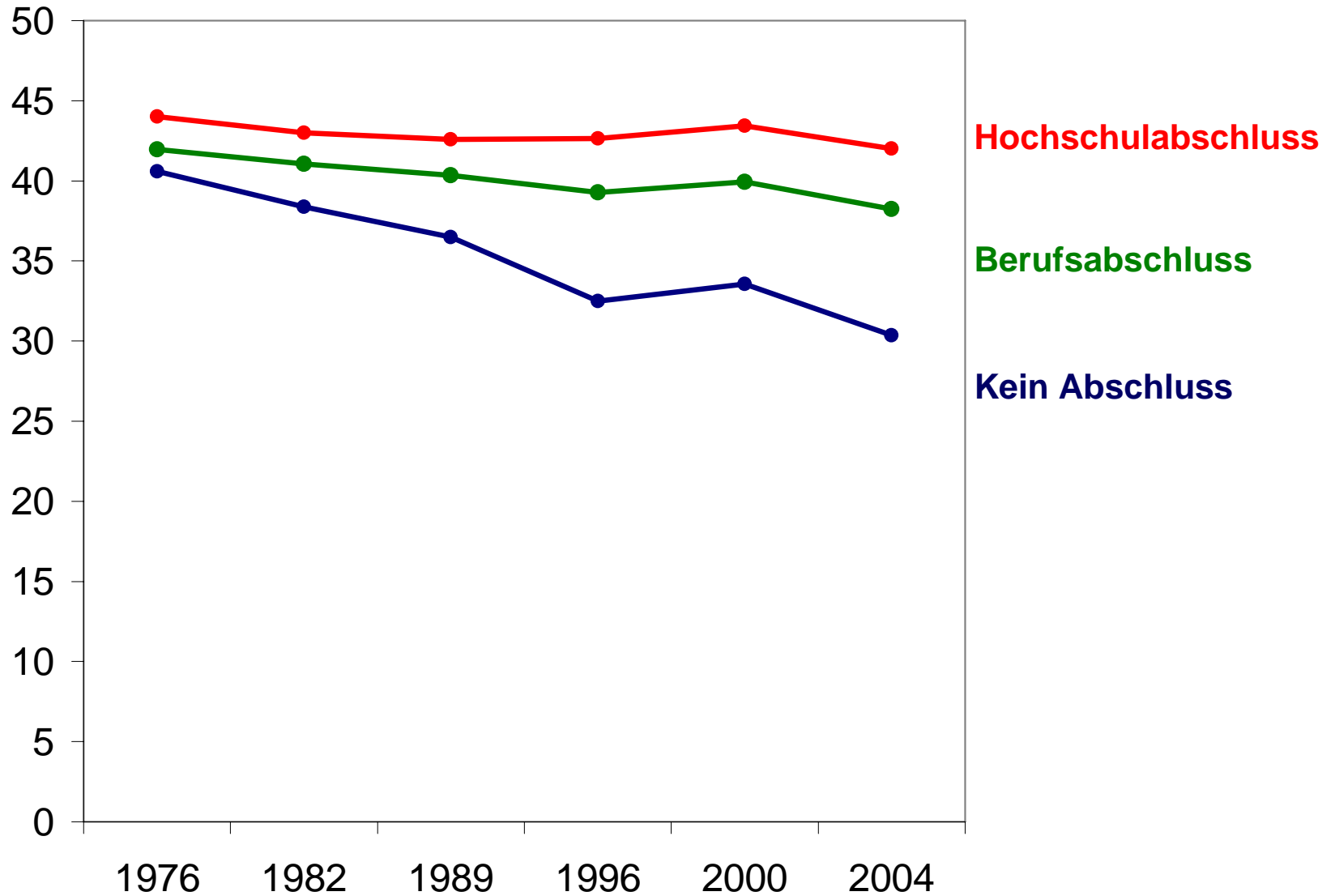
Das Erwerbsverhalten von Vätern

Durchschnittliche Wochenarbeitszeit



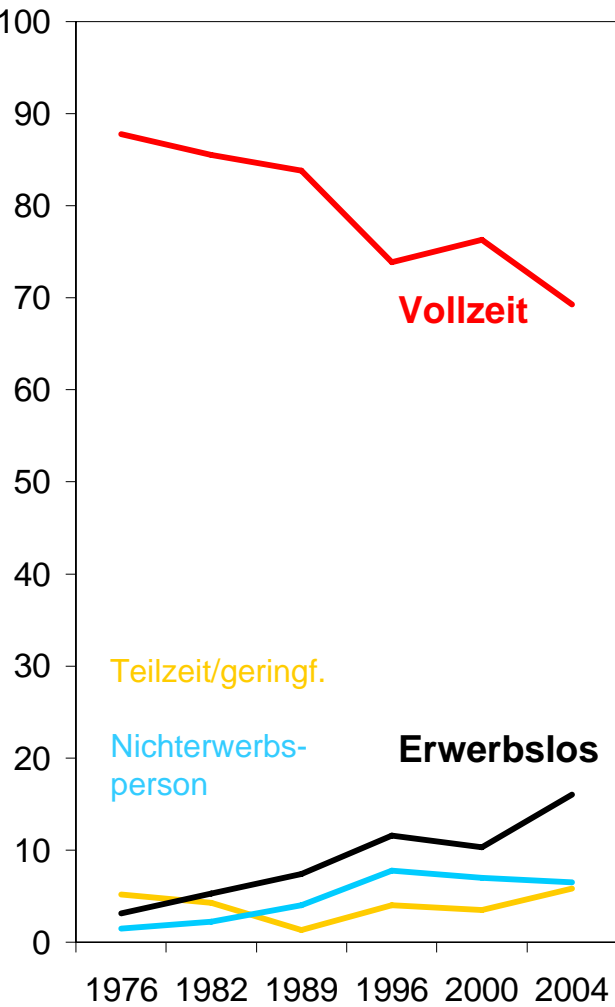
Das Erwerbsverhalten von Vätern

Durchschnittliche Wochenarbeitszeit

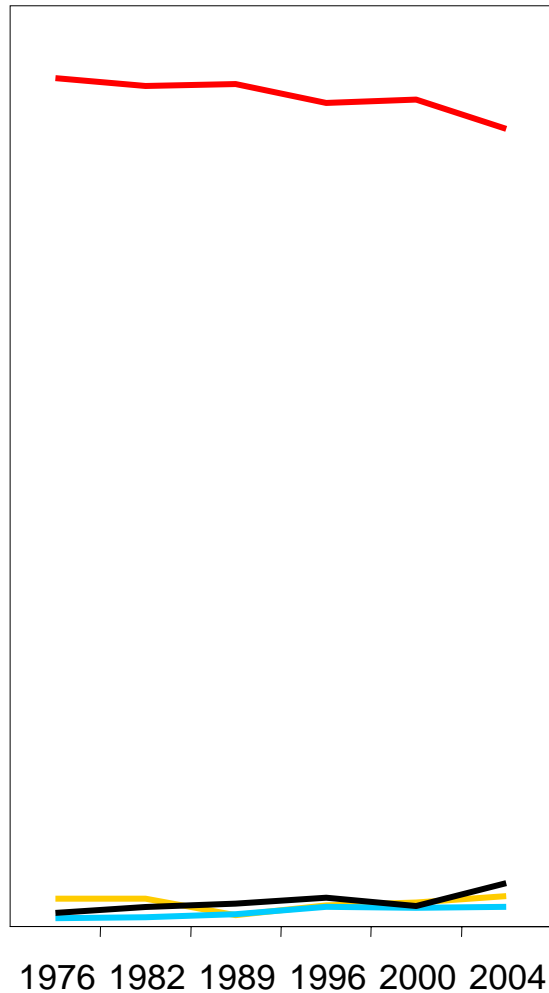


Das Erwerbsverhalten von Vätern

Kein Abschluss



Berufsabschluss



Hochschulabschluss



Das Erwerbsverhalten von Vätern

Stichprobe zur Analyse der Inanspruchnahme der Elternzeit von Vätern

	Väter mit Kindern unter 3 Jahre	
	alle	in Elternzeit
2000	9.255	46
2001	8.941	43
2002	8.745	46
2003	8.231	56
2004	7.863	40
Insgesamt	43.035	231

Determinanten der Inanspruchnahme der Elternzeit von Vätern

Effektkoeffizienten, Männer mit Kindern unter 3 Jahre

Modell 1
(Alle)

Modell 2
(mit Partner)

Modell 3
(mit Partner)

Bildungsabschluss Mann

kein Abschluss
Berufabschluss
Hochschulabschluss

Bildungsabschluss Partnerin

kein Abschluss
Berufabschluss
Hochschulabschluss

Bildungskombination

beide kein Abschluss
beide Ausbildungsabschluss
beide Hochschulabschluss
Mann < Frau
Mann > Frau

Weitere Variablen im Modell: Kalenderjahr, Alter und Anzahl der Kinder, Staatsangehörigkeit, Gemeindegröße

Determinanten der Inanspruchnahme der Elternzeit von Vätern

Effektkoeffizienten, Männer mit Kindern unter 3 Jahre

	Modell 1 (Alle)	Modell 2 (mit Partner)	Modell 3 (mit Partner)
Bildungsabschluss Mann			
kein Abschluss	1		
Berufabschluss	1,23		
Hochschulabschluss	1,02		

Bildungsabschluss Partnerin

kein Abschluss
Berufabschluss
Hochschulabschluss

Bildungskombination

beide kein Abschluss
beide Ausbildungsabschluss
beide Hochschulabschluss
Mann < Frau
Mann > Frau

Weitere Variablen im Modell: Kalenderjahr, Alter und Anzahl der Kinder, Staatsangehörigkeit, Gemeindegröße

Determinanten der Inanspruchnahme der Elternzeit von Vätern

Effektkoeffizienten, Männer mit Kindern unter 3 Jahre

	Modell 1 (Alle)	Modell 2 (mit Partner)	Modell 3 (mit Partner)
Bildungsabschluss Mann			
kein Abschluss	1	1	
Berufabschluss	1,23	1,37	
Hochschulabschluss	1,02	0,61	
Bildungsabschluss Partnerin			
kein Abschluss		1	
Berufabschluss		0,76	
Hochschulabschluss		1,90***	
Bildungskombination			
beide kein Abschluss			
beide Ausbildungsabschluss			
beide Hochschulabschluss			
Mann < Frau			
Mann > Frau			

Weitere Variablen im Modell: Kalenderjahr, Alter und Anzahl der Kinder, Staatsangehörigkeit, Gemeindegröße

Determinanten der Inanspruchnahme der Elternzeit von Vätern

Effektkoeffizienten, Männer mit Kindern unter 3 Jahre

	Modell 1 (Alle)	Modell 2 (mit Partner)	Modell 3 (mit Partner)
Bildungsabschluss Mann			
kein Abschluss	1	1	
Berufabschluss	1,23	1,37	
Hochschulabschluss	1,02	0,61	
Bildungsabschluss Partnerin			
kein Abschluss		1	
Berufabschluss		0,76	
Hochschulabschluss		1,90***	
Bildungskombination			
beide kein Abschluss			1
beide Ausbildungsabschluss			1,22
beide Hochschulabschluss			1,39
Mann < Frau			1,89*
Mann > Frau			0,88

Weitere Variablen im Modell: Kalenderjahr, Alter und Anzahl der Kinder, Staatsangehörigkeit, Gemeindegröße

Fazit

Erwerbsverhalten von Müttern

- Keine fundamentalen Veränderungen in den letzten 30 Jahren
- Keine Bestätigung für „Anpassungshypothese“
- Bildungsunterschiede relevant für Vollzeiterwerbstätigkeit, jedoch Rückgang des Einflusses der Bildung des Partners seit 1970ern

Erwerbsverhalten von Vätern

- Keine fundamentalen Veränderungen in den letzten 30 Jahren
- Keine Bestätigung für „Vorreiterhypothese“
- Bildungsunterschiede relevant für Inanspruchnahme der Elternzeit

Vielen Dank für Ihre Aufmerksamkeit

www.demogr.mpg.de

www.zdwa.de