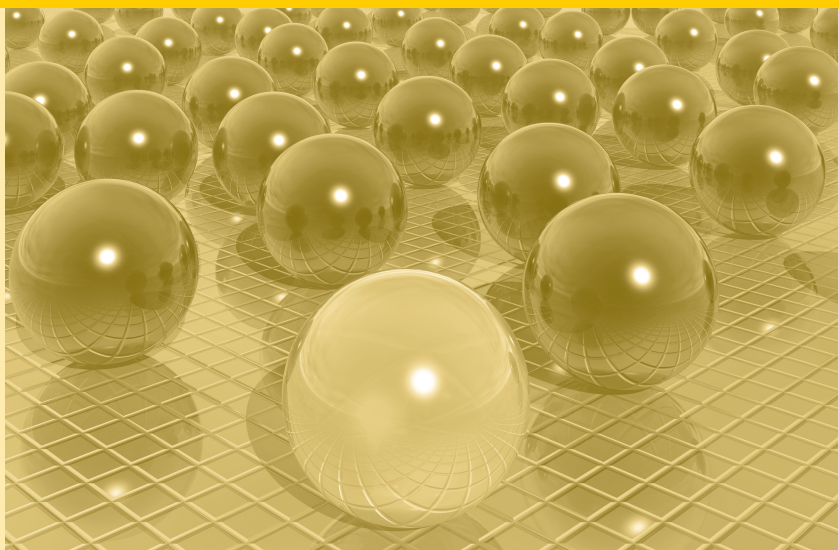


Leitfaden FDZ-Arbeitspapiere



**Leitfaden zur Erstellung von FDZ-Arbeitspapieren
für Autoren/-innen und Redakteure/-innen**

Leitfaden zur Erstellung von FDZ-Arbeitspapieren

Ein einheitlicher Aufbau von Arbeitspapieren sorgt für einen hohen Wiedererkennungswert. Zudem verringert sich hierdurch der Abstimmungsaufwand zwischen den Autoren und den Forschungsdatenzentren.

Dieser Leitfaden fasst die wichtigsten Vorgaben zum Layout, zu den obligatorischen Inhaltsteilen und zu den Textstrukturen für die Erstellung von Arbeitspapieren kurz zusammen.

Diese Empfehlungen sollen den Autoren/-innen in allen Fragen zur Textstruktur eine ständige Hilfe sein.

Information für Autoren/-innen

Seitenränder:	Oben: 3,5 Unten: 2,5 Links: 1,75 Rechts: 1,75
Überschrift 1 (Titel):	Schriftart: Arial, Schriftgröße 14, Fett Linksbündig Zeilenabstand: einfach, Abstand: vor 66 pt, nach 18 pt
Autorennamen:	Arial, Schriftgröße 11, Kursiv Alphabetisch sortiert, Angabe mit Vorname ohne akademischen Titel
Text:	Arial, Schriftgröße 11, Blocksatz Zeilenabstand: 1,5, Abstand: nach 6 pt
Überschrift 2:	Arial, Schriftgröße 12, Fett Automatische Nummerierung Abstand: vor 0 pt, nach 6 pt
Überschrift 3:	Arial, Schriftgröße 11, Fett Automatische Nummerierung Abstand: vor 0 pt, nach 6 pt
Fußnoten:	Arial, Schriftgröße 7, Automatische Nummerierung, Blocksatz Zeilenabstand: einfach
Fußzeile:	Arial, Schriftgröße 8, Label: Statistische Ämter des Bundes und der Länder, Forschungsdatenzentren, Arbeitspapier Nr. ____ auf ungerader Seite links – auf gerader Seite rechts
Überschriften:	Grafik- bzw. Tabellenüberschriften sollten jeweils fortlaufend nummeriert werden. Arial, Schriftgröße 11 kursiv
Quellenangaben:	Der Quellenhinweis ist unter Tabellen und Grafiken linksbündig zusetzen ggf. mit etwas Abstand zum Fußnotentext. Arial, Schriftgröße 9, kursiv
Seitenzahlen:	Arial, Schriftgröße 8, in Fußzeile integriert, auf ungerader Seite rechts – auf gerader Seite links, beginnend mit Seite 3

Leitfaden zur Erstellung von FDZ-Arbeitspapieren

Information für Redakteure/-innen

- Anhang: Eine Liste der bisher veröffentlichten FDZ-Arbeitspapiere sind am Ende der Publikation eingefügt
- Impressum: Das Impressum steht auf der Umschlagseite 2 (als Rückseite der Titelseite) – dann folgt der Schmutztitel
- Herausgeber: Statistische Ämter des Bundes und der Länder
- Herstellung:
Name, Tel., Fax, E-Mail des erstellenden Forschungsdatenzentrums
- Fachliche Informationen zu dieser Veröffentlichung:
Name, Tel., Fax, E-Mail des erstellenden Forschungsdatenzentrums
- Informationen zum Datenangebot:
Name, Tel., Fax, E-Mail beider Forschungsdatenzentren
- Erscheinungsfolge: unregelmäßig
- Erschienen im Monat/Jahr
- Copyrightangaben:
©Information und Technik Nordrhein-Westfalen, Düsseldorf, Jahr (im Auftrag der Herausbergemeinschaft)
- Fotorechte: (da aus externer Quelle)
Fotorechte Umschlag: ©artSILENCEcom – Fotolia.com
- Vervielfältigung und Verbreitung, nur auszugsweise, mit Quellenangabe gestattet. Alle übrigen Rechte bleiben vorbehalten
- Hinweis (Fett):
Bei den enthaltenen statistischen Angaben handelt es sich um eigene Arbeitsergebnisse des/der genannten Autors/ -in oder der genannten Autoren/ -innen im Zusammenhang mit der Nutzung der bereitgestellten Daten der Forschungsdatenzentren. Es handelt sich hierbei ausdrücklich nicht um Ergebnisse der Statistischen Ämter des Bundes und der Länder.
- Seitennummerierung: Die Seiten der PDF-Datei werden, unabhängig von der in der Fußnote genannten Seitenzahl, folgendermaßen nummeriert:
Deckblatt: Seite A
Impressum: Seite B
Schmutztitel: Seite 1
Leerseite: ohne Seitennummerierung
Text: Seite 3ff

Leitfaden zur Erstellung von FDZ-Arbeitspapieren

Evtl. Seiten beschneiden: wenn aufgrund der Vorlage unterschiedlich breite Seiten vorhanden sind, sollten diese beschnitten werden:

Oben: 11,98

Unten: 11,443

Links/Rechts: jeweils 10,837

(In einigen Arbeitspapieren waren die Seiten breiter als der Standard. Für diesen Fall sollten die Seiten den o. g. Werten entsprechend beschnitten werden).

Es werden Lesezeichen zum Inhalt erstellt, die mit dem Text verlinkt sind.

Folgende Angaben müssen bei Dateieigenschaften eingetragen sein:

Beschreibung: Titel und Verfasser (Autor)

Thema

Stichwörter

Copyright

Ansicht beim Öffnen: Anzeigen „Lesezeichen-Fenster und Seite“

Seitenlayout „Zwei Seiten (Deckblatt)“

Vergrößerung „Fenstergröße“

Öffnen „Seite 1“

Veröffentlichung des neuen Arbeitspapiers

Nach Abstimmung mit den Statistischen Ämtern des Bundes und der Länder wird die Datei durch die Geschäftsstelle der Statistischen Ämter der Länder auf der Internetseite www.forschungsdatenzentrum.de veröffentlicht.

In der Regel werden 20 Exemplare von der Hausdruckerei des Statistischen Bundesamtes erstellt.

